



# Cat<sup>®</sup> 299D3

## PALA CINGOLATA COMPATTA

### CARATTERISTICHE:

La pala cingolata compatta Cat<sup>®</sup> 299D3 con leverismo a sollevamento verticale offre un ampio sbraccio e un'altezza di sollevamento adeguata per caricare i dumper in modo semplice e veloce. Il sistema a carro standard sospeso garantisce livelli eccellenti di trazione, flottazione, stabilità e velocità per lavorare in una vasta gamma di applicazioni e condizioni del terreno. Il modello 299D3 presenta le seguenti caratteristiche:

- **La cabina sigillata e pressurizzata, la migliore del settore, disponibile su richiesta**, offre un ambiente operativo più pulito e silenzioso con un'eccellente visibilità sull'attrezzatura.
- **Il sedile con sospensioni pneumatiche, riscaldato, con schienale alto e comandi a joystick regolabili**, rende le pale cingolate compatte Cat il non plus ultra del comfort.
- **La trasmissione ad alte prestazioni** assicura un rendimento e una produttività massimi grazie al sistema di gestione elettronica della coppia, alla marcia a due velocità di serie e a un esclusivo acceleratore elettronico a mano e a pedale con funzione di decelerazione.
- **È disponibile un impianto idraulico XPS a flusso elevato** per le applicazioni che richiedono le massime prestazioni dalle attrezzature idrauliche.
- **Il motore Cat C3.8 a controllo elettronico** assicura elevati valori di potenza e coppia, pur rispettando gli standard sulle emissioni U.S. EPA Tier 4 Final ed EU Stage IV.
- **Il sistema di "livellamento intelligente" Cat (ILEV)** offre una tecnologia leader del settore, integrazione e caratteristiche disponibili, come il doppio autolivellamento, il sistema di ritorno all'angolo di scavo e il posizionatore dell'attrezzatura.
- **La sospensione a barre di torsione completamente indipendenti**, disponibile di serie, unita al sistema di controllo dell'assetto sensibile alla velocità consente alla macchina di operare con più efficienza sui terreni accidentati, migliorando la ritenuta del materiale, il comfort dell'operatore e la produttività.
- **Massima funzionalità della macchina e massimo controllo** grazie al display avanzato standard, che consente di regolare a video la risposta dell'attrezzo, la risposta dell'impianto idrostatico e il controllo dello scorrimento, alla funzionalità multilingue con configurazioni personalizzabili, al sistema di sicurezza e alla telecamera retrovisiva.
- **L'accesso da terra** a tutti i punti di manutenzione ordinaria e giornaliera contribuisce a ridurre i tempi di fermo macchina e ad aumentare la produttività.
- **L'ampia gamma di Cat Work Tools** disponibili rende la pala cingolata compatta Cat la macchina più versatile sul cantiere.

## Caratteristiche tecniche

### Motore

Modello motore	Cat C3.8 DIT (turbo)	
Potenza lorda SAE J1995	73 kW	98 hp
Potenza netta SAE 1349	71 kW	95 hp
Potenza netta ISO 9249	71 kW	95 hp
Coppia massima a 1.500 giri/min SAE J1995	334 N·m	
Cilindrata	3,8 L	
Corsa	120 mm	
Alesaggio	100 mm	

### Pesi\*

Peso operativo	5.200 kg
----------------	----------

\*Peso operativo, specifiche operative e dimensioni si basano su: operatore di 75 kg, tutti i liquidi, due velocità, benna a basso profilo di 2.036 mm, cingoli da 400 mm, puleggia folle anteriore a doppia flangia/puleggia folle posteriore a flangia singola, impianto idraulico a flusso standard, cabina chiusa con sportello vetrato, finestrini laterali, riscaldatore, sedile con sospensioni meccaniche, display avanzato, batteria da 880 CCA, senza contrappesi opzionali e attacco rapido manuale (se non diversamente specificato).

### Trasmissione

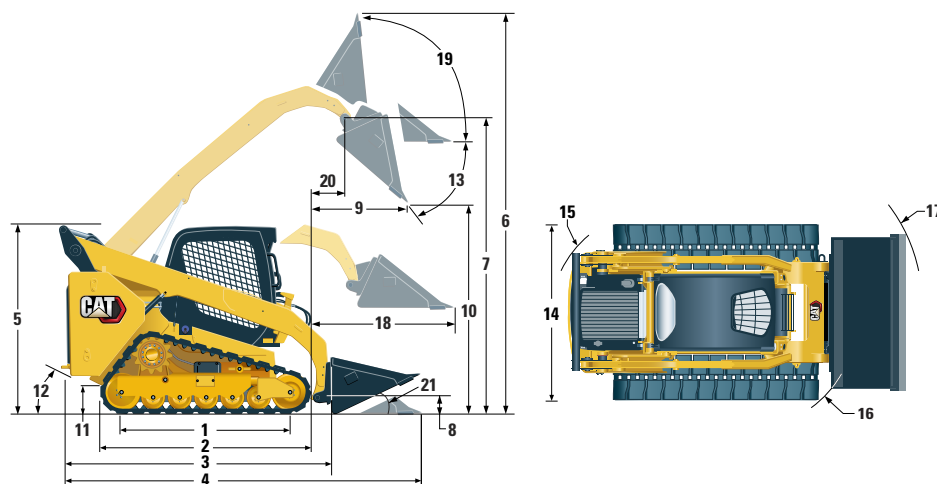
Velocità di marcia (avanti e retromarcia):	
Una velocità	8,4 km/h
Due velocità	13,5 km/h

### Impianto idraulico

Flusso idraulico - standard:		
Pressione idraulica pala	23.000 kPa	
Flusso idraulico pala	86 L/min	
Potenza idraulica (calcolata)	33 kW	44 hp
Flusso idraulico - XPS a flusso elevato:		
Pressione idraulica pala massima	28.000 kPa	
Flusso idraulico massimo della pala	121 L/min	
Potenza idraulica (calcolata)	57 kW	76 hp



# Pala cingolata compatta 299D3



## Dimensioni\*

1	Lunghezza del cingolo a terra	1.767 mm	12	Angolo di partenza	33°
2	Lunghezza totale dei cingoli	2.270 mm	13	Angolo massimo di scarico	54°
3	Lunghezza senza benna	3.189 mm	14	Larghezza del veicolo (cingoli da 400 mm/15,7 in)	1.931 mm
4	Lunghezza con benna al suolo	3.931 mm		Larghezza del veicolo (cingoli da 450 mm/17,7 in)	1.981 mm
5	Altezza alla sommità della cabina	2.125 mm	15	Raggio di sterzata dal centro al lato posteriore macchina	1.881 mm
6	Altezza totale massima	4.032 mm	16	Raggio di sterzata dal centro all'attacco	1.476 mm
7	Altezza perno benna al massimo sollevamento	3.208 mm	17	Raggio di sterzata dal centro alla benna (richiamata)	2.314 mm
8	Altezza perno benna in posizione di trasporto	180 mm	18	Sbraccio massimo con i bracci paralleli al suolo	1.319 mm
9	Sbraccio al massimo sollevamento e scarico	852 mm	19	Angolo di richiamo benna alla massima altezza	81°
10	Gioco al massimo sollevamento e scarico	2.399 mm	20	Sbraccio perno benna al massimo sollevamento	493 mm
11	Distanza libera da terra	245 mm	21	Angolo di richiamo	25°

## Specifiche operative\*

Capacità operativa nominale:	
35% del carico di ribaltamento	1.580 kg
50% del carico di ribaltamento	2.255 kg
Capacità operativa nominale Con contrappeso opzionale	
Carico di ribaltamento	2.380 kg
Carico di strappo, cilindro di inclinazione	4.520 kg
Forza di strappo, cilindro di inclinazione	3.298 kg
Forza di strappo, cilindro di sollevamento	2.795 kg
Superficie di contatto al suolo (cingolo da 400 mm/15,7 in)	1,41 m <sup>2</sup>
Superficie di contatto al suolo (cingolo da 450 mm/17,7 in)	1,59 m <sup>2</sup>
Pressione al suolo (cingolo da 400 mm/15,7 in)	36,4 kPa
Pressione al suolo (cingolo da 450 mm/17,7 in)	32,1 kPa

## Cabina

Struttura ROPS	ISO 3471:2008
Struttura FOPS	ISO 3449:2005 Livello I

## Capacità di rifornimento

Sistema di raffreddamento	16 L
Serbatoio DEF (Diesel Exhaust Fluid)	19 L
Coppa motore	13 L
Serbatoio del combustibile	120 L
Impianto idraulico	55 L
Serbatoio idraulico	39 L

## Livello di rumorosità

Interno cabina**	83 dB(A)
Esterno cabina***	104 dB(A)

- La cabina e la struttura ROPS (Rollover Protective Structure) sono standard in Nord America e in Europa.

\*\*I livelli di pressione sonora sull'operatore dinamici dichiarati, in base alla normativa ISO 6396:2008. Le misure sono state prese con sportelli e finestrini della cabina chiusi e ventola di raffreddamento del motore al 70% della velocità massima. Il livello sonoro può variare in funzione delle diverse velocità della ventola di raffreddamento del motore.

\*\*\*Il livello di potenza sonora indicato per le configurazioni con marchio CE misurato secondo le procedure di prova e le condizioni specificate nella direttiva 2000/14/CE.

## Sistema di climatizzazione (se in dotazione)

L'impianto di climatizzazione su questa macchina contiene gas refrigerante fluorurato a effetto serra R134a (potenziale di riscaldamento globale = 1.430). L'impianto contiene 0,81 kg di refrigerante con un equivalente di CO<sub>2</sub> di 1.158 tonnellate metriche.

## ATTREZZATURA OBBLIGATORIA

- Impianto idraulico standard o ad alta portata XPS
- Attacco rapido meccanico o a comando elettrico
- Cintura di sicurezza ad alta visibilità, 50 mm o 75 mm
- Cingolo in gomma armato in acciaio – 400 mm o 450 mm
- Puleggia folle anteriore a doppia flangia/posteriore a flangia singola oppure ruote anteriori/posteriori a tripla flangia

### ALLESTIMENTO PERFORMANCE (è necessario selezionare una delle seguenti opzioni):

- Kit performance H1: *flusso standard (non autolivellante)*
- Kit Performance H2: *flusso standard, doppio autolivellamento elettronico (sollevamento e abbassamento), sistema di ritorno all'angolo di scavo, posizionatore dell'attrezzatura, blocco finecorsa elettronico (sollevamento e abbassamento)*
- Kit Performance H3: *XPS a flusso elevato, doppio autolivellamento elettronico (sollevamento e abbassamento), sistema di ritorno all'angolo di scavo, posizionatore dell'attrezzatura, blocco finecorsa elettronico (sollevamento e abbassamento)*

## ATTREZZATURA STANDARD

### IMPIANTO ELETTRICO

- Impianto elettrico a 12 V
- Alternatore 100 A
- Interruttore di avviamento/spegnimento con chiave di accensione
- Luci: *indicatori retroilluminati, due luci posteriori, due luci di lavoro alogene posteriori, due luci alogene anteriori regolabili, luce di cortesia*
- Allarme di retromarcia
- Batteria per impieghi gravosi da 850 CCA

### AMBIENTE OPERATIVO

- Indicatori: *livello di combustibile, livello DEF, contaore*
- Indicatori di avviso per l'operatore: *intasamento del filtro dell'aria, uscita alternatore, bracciolo sollevato/operatore non seduto, temperatura del liquido di raffreddamento del motore, pressione olio motore, attivazione del riscaldatore dell'aria di aspirazione, intasamento del filtro dell'olio idraulico, temperatura dell'olio idraulico, freno di stazionamento inserito, sistema di emissioni motore*
- Sedile regolabile in vinile
- Bracciolo ergonomico ripiegabile
- Sistema di blocco dei comandi se l'operatore si alza dal sedile o solleva il bracciolo: *disabilita l'impianto idraulico e la trasmissione idrostatica, inserisce il freno di stazionamento*
- Cabina con struttura ROPS, aperta, inclinabile
- Struttura FOPS, Livello I
- Finestrini superiore e posteriore
- Tappetino
- Specchietto retrovisore interno
- Presa elettrica da 12 V
- Avvisatore acustico
- Acceleratore manuale (manopola) elettronico
- Comandi joystick regolabili
- Display avanzato con telecamera retrovisiva: *Schermo LCD a colori da 127 mm; sistema di sicurezza multi-operatore avanzato; regolazioni a video per la risposta dell'attrezzo, risposta dell'impianto Hystat e controllo dello scorrimento*
- Vano portaoggetti con rete

### ALLESTIMENTO COMFORT (è necessario selezionare una delle seguenti opzioni):

- Struttura ROPS aperta (C0): *sedile statico (senza acceleratore a pedale, padiglione, riscaldamento o sportello)*
- Struttura ROPS aperta (C1): *acceleratore a pedale, padiglione, portabicchiere e sedile a scelta (sedile a sospensione meccanica o con schienale alto, riscaldato, con sospensione pneumatica) (senza riscaldamento o portiera)*
- Struttura ROPS chiusa con riscaldamento (C2) *acceleratore a pedale, padiglione, riscaldatore e sbrinatori, finestrini laterali, portabicchiere, predisposizione radio, sedile a scelta (sedile a sospensione meccanica o pneumatica con schienale alto, riscaldato) e sportello (in vetro o policarbonato)*
- Struttura ROPS chiusa con aria condizionata (C3) *C2 + Climatizzatore*

### TRASMISSIONE

- Motore turbo diesel Cat C3.8 conforme agli standard sulle emissioni Tier 4 Final e Stage IV
- Filtro dell'aria, doppio elemento, tenuta radiale
- Valvola di prelievo S-O-S<sup>SM</sup>, olio idraulico
- Filtri idraulici a cartuccia
- Filtri a cartuccia con separatore di combustibile e acqua
- Radiatore/scambiatore di calore dell'olio idraulico (affiancati)
- Freni di stazionamento a dischi multipli a bagno d'olio, azionati a molla e rilasciati idraulicamente
- Trasmissione idrostatica a due velocità
- Sospensione - barre di torsione indipendenti (4)

### ALTRO

- Vano motore con chiusura
- Antigelo a lunga durata, -37 °C
- Punti di ancoraggio per il traino macchina (6)
- Supporto bracci di sollevamento
- Indicatore di livello dell'olio idraulico
- Indicatore di livello del liquido di raffreddamento radiatore
- Vaso di espansione radiatore
- Tubo flessibile Cat ToughGuard™
- Impianto idraulico ausiliario a flusso continuo
- Attacchi rapidi per impieghi gravosi a superficie piana con funzione di rilascio pressione integrata
- Anello a D con fessura per il passaggio dei tubi flessibili dell'attrezzatura lungo il lato del braccio di sollevamento sinistro
- Presa elettrica, faro rotante
- Protezione pannello sottoscocca
- Ventola a richiesta a velocità variabile
- Product Link™ PL240, cellulare

# Pala cingolata compatta 299D3

---

## ACCESSORI SU RICHIESTA

---

- Contrappesi esterni
- Faro rotante
- Riscaldatore blocco motore - 120V
- Olio idraulico per climi freddi
- Vernice personalizzata
- Batteria per impieghi gravosi da 850 CCA, con sezionatore
- Batteria per impieghi gravosi da 1.000 CCA, con sezionatore
- Product Link PL641, cellulare
- Ventola a richiesta a velocità variabile con funzionalità reversibile
- Controllo dell'assetto sensibile alla velocità
- Sistema di ritorno all'angolo di scavo e posizionatore dell'attrezzatura
- Radio Bluetooth® con microfono (ricevitore AM/FM/meteo con porta USB e jack d'ingresso ausiliario)

Per informazioni complete sui prodotti Cat, i servizi dei dealer e le soluzioni per il settore, visitare il sito Web all'indirizzo [www.cat.com](http://www.cat.com).

© 2019 Caterpillar  
Tutti i diritti riservati

Materiali e caratteristiche tecniche sono soggetti a variazione senza obbligo di preavviso. Le macchine illustrate nelle foto possono comprendere attrezzature aggiuntive. Consultare il dealer Cat per informazioni sulle opzioni disponibili.

CAT, CATERPILLAR, LET'S DO THE WORK, i rispettivi loghi, "Caterpillar Yellow", i marchi "Power Edge" e Cat "Modern Hex" nonché le identità dei prodotti qui usati sono marchi di fabbrica di Caterpillar e non possono essere usati senza permesso.

ALHQ8203-01 (08-2019)  
(Traduzione: 11-2019)  
sostituisce ALHQ8203  
(Am North, EU, APD, ANZP)

